

さかつるちゃんのFAQ



■坂戸、鶴ヶ島水道企業団とは、どのような組織なんですか？



水道事業を経営する**特別地方公共団体**で、簡単にいえば**水道局**だよ。
坂戸市と鶴ヶ島市、2市の水道事業がボクたちの仕事なんだ。
坂戸市と鶴ヶ島市は、右の地図のように隣接してて、昔から共同で効率的に水道事業を行っているんだ。



■水道事業は市町村ごとに行うものではないんですか？



原則はそうなんだけど、うちのように複数の市町村で行っている場合もあるんだ。
埼玉県内だと、うちのほかに次の3団体が水道事業を広域的に行っているよ。

- ・越谷・松伏水道企業団（越谷市、松伏町）
- ・桶川北本水道企業団（桶川市、北本市）
- ・秩父広域市町村圏組合（秩父市、横瀬町、皆野町、長瀬町、小鹿野町）

■職員の身分は、公務員なんですか？



名称に「企業」と付くから紛らわしいかもしれないよね。
特別地方公共団体の職員なので、身分は市役所の職員と同じ**地方公務員**だよ。
ちなみに「坂戸市役所」や「鶴ヶ島市役所」などは、「普通地方公共団体」で、一般に「地方自治体」とも呼ばれているね。



■市役所の職員と何か違いがあるんですか？



「地方公務員」という点で違いはないけど、大きな特徴があるから知っておいて！
地方公共団体が経営する水道事業には、「地方公営企業法」という法律が適用されるんだけど、、、えーと、、、えーと、、、す、少しだけ職員の方と代わるねっ！



OK！さかつるちゃん、ちょっとだけ交代しましょう。少し難しいですが、みなさんぜひ知っておいてください。
水道事業は、その「地方公営企業法」に基づき、地方公共団体が経営する企業として運営されます。そして、企業の経営成績や財政状態を明らかにするため、会計制度は企業会計方式を採用しているほか、事業に必要な経費は、経営に伴う収入（水道料金収入）をもって充てるという**独立採算制**を原則に経営しています。このため、事業の運営に当たっては、本来の目的である公共の福祉を増進するとともに、常に効率的な事業運営を図り、企業の経済性を発揮することが求められています。



そうそう！ボクもそれが言いたかったんだ！笑

水道事業は税金ではなくて、お客さまからお支払いいただく水道料金で運営されているんだ。
職員の給与なども、財源となるのは水道料金なんだ。

■ 初任給を知りたいです！



初任給は令和8年4月1日現在で、大学卒 258,984 円、短大卒 245,904 円、高校卒 232,279 円だよ。
これには地域手当が含まれているよ。

■ 職員数はどのくらいですか？



53 名（男性職員 44 名、女性職員 9 名）だよ。

< 職員採用実績 >

令和8年度 事務職 2 名、技術職（電気）1 名

令和7年度 事務職 1 名、技術職（土木）1 名、技術職（電気）1 名、技術職（水質）1 名

令和6年度 なし

令和5年度 事務職 1 名

令和4年度 事務職 2 名

■ 配属と勤務地はどこですか？

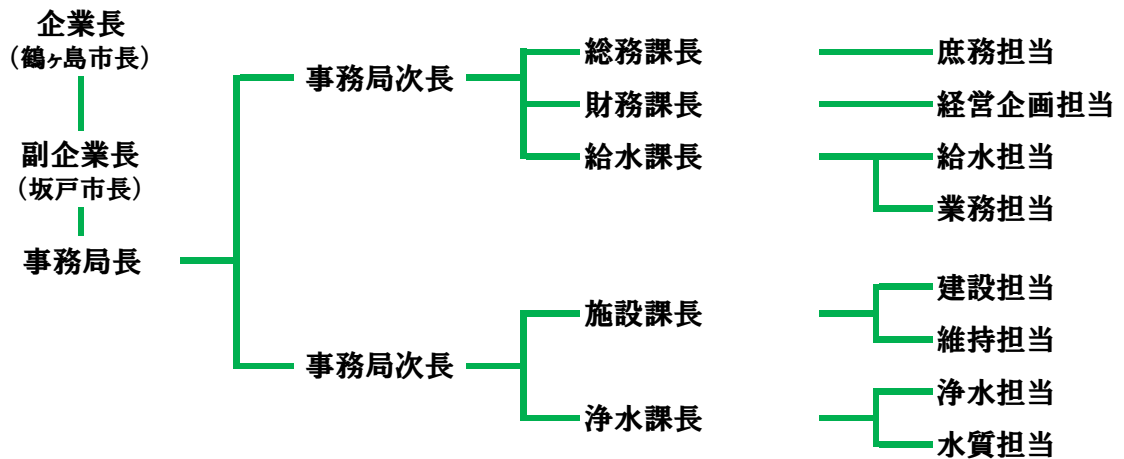


総務課・財務課・給水課に配属されると、坂戸、鶴ヶ島上下水道合同庁舎（坂戸市千代田 1-1-16）で、
施設課・浄水課に配属されると、鶴ヶ島浄水場（鶴ヶ島市脚折 2023）になるよ。
一定程度の経験年数を経た後、構成市等へ派遣となることもあるんだ。

■ 組織構成を教えてください！

こんな感じだよ。

令和8年4月1日現在



■ 配属先によってどんな仕事をしているんですか？



組織構成だけ見てもイメージしにくいよね。主な業務を担当ごとに記載するから参考にしな！

総務課（庶務担当）

- ・ 人事、給与、広報、防災、議会、監査などに関すること

財務課（経営企画担当）

- ・ 予算、決算、財政計画、入札、契約、資産管理などに関すること
- ・ 庁内システム管理・保守、システム委託業者との連携作業など



給水課（給水担当）

- ・ 給水装置に関すること

給水装置工事の審査・しゅん工検査、指定給水装置工事事業者の指定など

※給水装置 … 配水管からの分岐から、給水管、止水栓、水道メーターなどを経て、蛇口に至るまでの器具等の総称

※しゅん工検査 … 新しく水道を使用する建物を建てたり、撤去したりしたときなどに行う給水装置の検査

給水課（業務担当）

- ・ 水道料金のお支払い、水道の使用開始・中止の手続に関すること
- ・ 料金徴収業務委託の監理、水道メーターの購入・交換・修理、水道の使用開始・中止、水道使用量などの情報管理など



施設課（建設担当）

- ・ 配水管布設工事に関すること

配水管布設工事の設計、発注、施工監理、委託設計の監督業務など

施設課（維持担当）

- ・ 配水管等の維持管理に関すること

配水管等の移設工事、漏水調査、漏水修繕、洗管作業など

浄水課（浄水担当）

- ・ 浄水施設等に関すること

浄水場、配水場等の運転管理・維持管理、水源（井戸）の維持管理など



浄水課（水質担当）

- ・ 水質に関すること

水道法水質基準 51 項目等の検査、異物検査、近隣の自治体から依頼された検査の実施など

■従来の採用試験と変更点があると聞いたのですが、何がどう変わったのですか？



令和5年までは公務員用の筆記試験と作文試験をしていたんだけど、これをやめて**SPI**に変更したよ。**SPI**では、能力検査（働く上で必要となる知的能力を測る）と、性格検査（応募者の人となりを把握する）をセットで行うよ。

最近になって企業団を知って興味を持ってくれた人でも、「公務員試験の勉強をしてないから…」と諦めてしまうのは、ボクたちにとっても残念なことなんだ。だから、多くの人に受けてもらえるように公務員向けの専門的な試験ではなく、一般企業でも馴染みのある**SPI**に変更してみたんだ。

それから社会人経験者の方も多く受けられるように、**民間企業等で土木などの仕事を3年以上経験**していた人や、**指定の資格**を持っている人なら土木などの教科を大学で履修をしていなくても受けられるようになったね。



最後に先輩の声を紹介するね！

FAQには書いてなくて、気になることがあったら、募集案内に書いてある連絡先まで問い合わせさせてみてね！

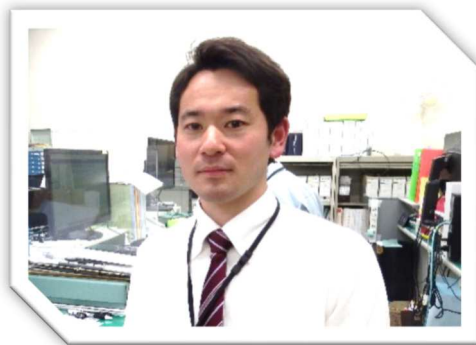
ここまで読んでくれて、どうもありがとう！



先輩の声

財務課経営企画担当 宮下主事

- 勤務年数：5年目（令和4年度採用）
- 未来の職員へのメッセージ
水道は、生活の基盤であり、毎日当たり前の日々を送るためには欠かせないものです。水道を通して、お客さまの生活を支えることができるこの仕事にやりがいを感じています。
専門知識が必要だと思われがちですが、入庁時は私も水道に関しての知識はなく、日々の業務の中で指導を受けながら仕事に取り組んでいました。悩みや困ったことなど相談がしやすい風通しのよい環境でもあります。
皆さんと一緒に働ける日を楽しみにしています。



給水課給水担当 本保主事

- 勤務年数：5年目（令和4年度採用）
- 未来の職員へのメッセージ
水道企業団は、水道事業に幅広く携わることができます。
私は土木の経験がありませんが、知識と経験が豊富な上司の指導のもとで、お客さまに毎日安全な水をお届けしています。
私たちと一緒に水道のプロフェッショナルになりませんか。





広報イベント



設計業務



配水本管布設工事



施工監理



施工監理



鶴ヶ島浄水場操作室



配水ポンプ設備点検



電気設備点検