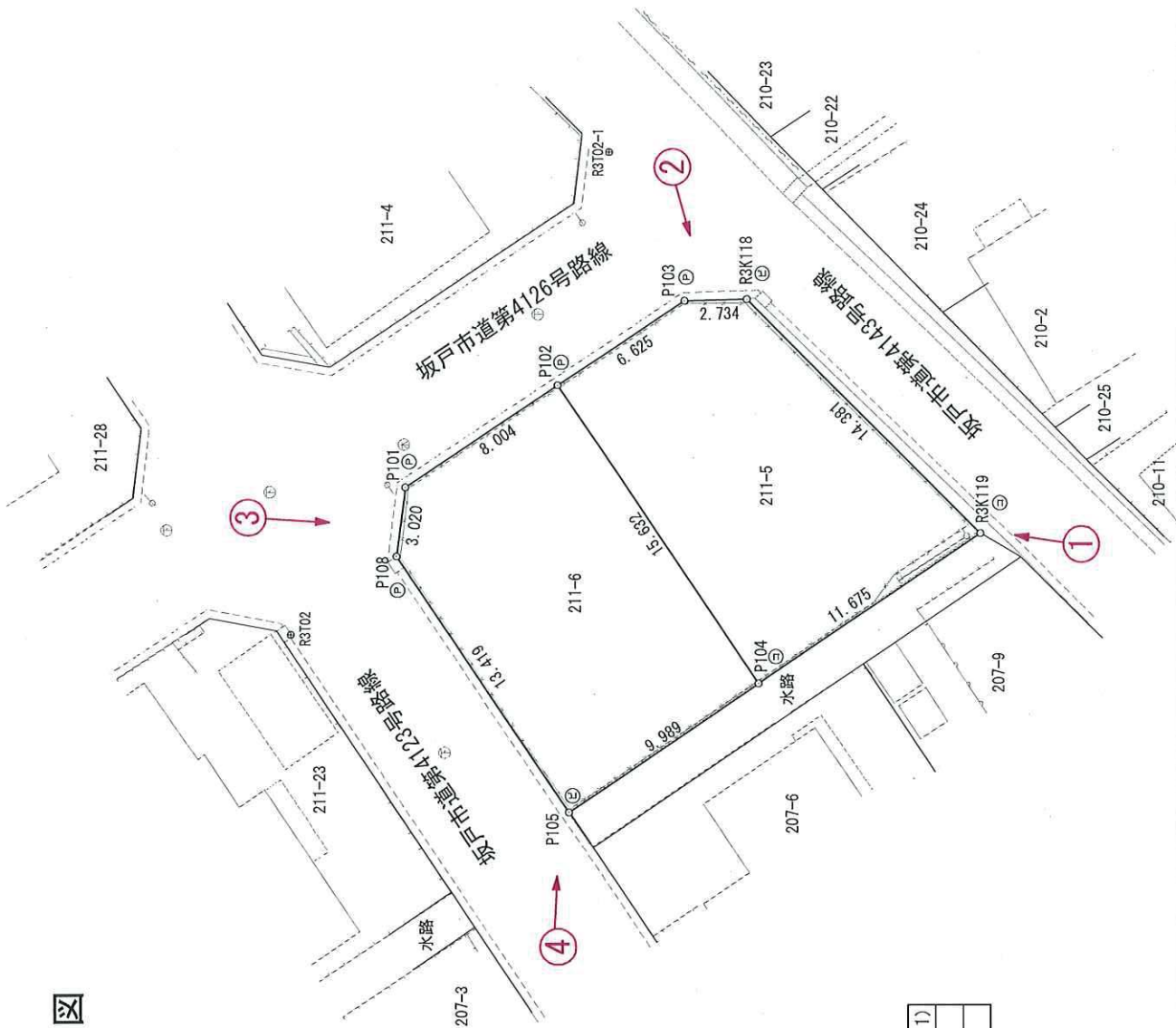
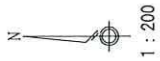


物 件 調 書

入札対象物件		物件番号 1…①、物件番号 2…②	
所在・地番		①坂戸市鶴舞三丁目 2 1 1 番 5 ②坂戸市鶴舞三丁目 2 1 1 番 6	
地 積		①157.10 m ² ②154.43 m ²	
地 目		①宅地 ②宅地	
法令制限等	都市計画法	市街化区域	
	建築基準法	用途地域	第一種低層住居専用地域
		建ぺい率	60% (角地加算)
		容積率	80%
その他	防火地域等	-	
所有権を制限する権利設定		特に無し	
接道状況		北西側道路 幅員 約 6.2m (舗装市道) 北東側道路 幅員 約 6.2m (舗装市道) 南東側道路 幅員 約 5.0m (舗装市道)	
供給施設及び排水施設状況		上水道	坂戸、鶴ヶ島水道企業団 連絡先：049-283-1951
		下水道	坂戸、鶴ヶ島下水道組合 連絡先：049-283-2051
		都市ガス	東上ガス株式会社坂戸支店 連絡先：049-284-5022
特記事項		<p>1 ①の画地南西方向に東京電力パワーグリッド(株)の本柱 1 本、支線 1 本があります。また、同方向に東日本電信電話(株)の支線 1 本があります。</p> <p>②の画地北方向に東京電力パワーグリッド(株)の本柱 1 本があります。</p> <p>2 供給施設及び排水施設における引込み状況や加入金・負担金等の詳細については、必ず各管理者へお問い合わせください。</p> <p>3 この物件は 2 筆をそれぞれ一件として売却します。</p> <p>4 この物件の埋設物、土壌汚染及び地盤に関する調査は実施していません。地盤改良等が必要な場合は買受人の負担で行ってください。</p> <p>5 この物件は現状有姿での引き渡しとなります。また既存外柵の撤去、上水道等の利用及び電柱の移動等にかかる費用は全て買受人の負担となります。</p> <p>6 この物件調書は、物件の概要を把握するための参考資料ですので、必ず入札参加者自身において、現地状況、規制等について調査・確認を行ってください。併せて公図により物件の状況を必ず確認し、その事実を踏まえた上で購入を検討してください。</p> <p style="text-align: center;">当調書と現況が異なる場合は現況が優先されます。</p> <p>7 この物件の売買契約締結後に、本件土地が種類、品質又は数量に関して契約の内容に適合しないことを発見しても、売買代金の減免、損害賠償の請求又は契約の解除はできません。</p>	

写真方向図

坂戸市鶴舞三丁目



測地系	世界測地系 (測地成果2011)
座標系	区系
縮尺係数	0.999922

凡例	
境界線の種類	
①	コンクリート杭
②	プラスチック杭
③	金属杭
④	金属プレート
⑤	印刷
⑥	計算点



④

余 白

⑤

余 白

⑥

案内図(広域)



※国土地理院の電子地形図(タイル)に目標物等の情報を追記した

案内図(詳細)



①坂戸市鶴舞三丁目211番5 (物件番号1)

②坂戸市鶴舞三丁目211番6 (物件番号2)